

# Les programmes d'Éducation Thérapeutique du Patient et de son entourage au CHU de Nancy

## ADULTES

ALCOOLO DÉPENDANCE

ASTHME

BPCO

DIABÈTE ET/OU OBÉSITÉ CHEZ L'ADULTE (EDUDIOB)

INSUFFISANCE CARDIAQUE (UPECETIC)

NUTRITION ARTIFICIELLE AU LONG COURS (DENUART)

PRÉ-DIALYSE, PRÉ-GREFFE, DIALYSE (ALTHYSE)

RHUMATISME INFLAMMATOIRE (EduRIC)

RISQUE CARDIOVASCULAIRE (EDUVASC)

TABAGISME

TRANSPLANTATION RÉNALE (EDUGREFFE)

VIH

## ADULTES & ENFANTS

ALLERGIE ALIMENTAIRE À HAUT RISQUE ANAPHYLACTIQUE (École de l'Atopie)

ANGIOEDÈME BRADYKINIQUE

DERMATITE ATOPIQUE (EDUC-TA-DA)

MALADIES HÉMORRAGIQUES CONSTITUTIONNELLES

## ENFANTS

ASTHME

DIABÈTE DE TYPE 1 ET ENDOCRINOPATHIES CHRONIQUES

INSUFFISANCE RÉNALE CHRONIQUE

MUCOVISCIDOSE



## ADULTES



[RETOUR AU SOMMAIRE >>>](#)

### ALCOOLO DÉPENDANCE

**Public** : patients atteints du syndrome d'alcoolo-dépendance hospitalisés pour soins complexes

**Intervenants** : équipe du service Médecine L - Addictologie

#### Thématiques de l'ETP

- > activités physiques
- > atelier ergothérapeutique
- > analyse de situation quotidienne à risques
- > comprendre l'addiction et ses conséquences
- > gestion des envies de consommer
- > gestion du stress (relaxation)
- > gestion du temps libre
- > informations diététiques
- > information sur la maladie alcoolique, sur le tabac
- > réunions avec des mouvements d'entraide

**Lieu** : Bâtiment des spécialités médicales Philippe Canton

**Contact** : Dr Anne MAHEUT-BOSSER / 03 83 15 72 07



[RETOUR AU SOMMAIRE >>>](#)

### ASTHME

**Public** : patients adultes atteints d'asthme

**Intervenants** : équipe du service Maladies respiratoires et réanimation respiratoire

#### Thématiques de l'ETP

- > connaître et comprendre la maladie
- > gérer le traitement
- > mieux vivre avec sa maladie
- > thématiques propres au patient, selon ses besoins et sa demande

**Lieu** : Bâtiment des spécialités médicales Philippe Canton

**Contact** : Dr Anne GUILLAUMOT / 03 83 15 49 35



[RETOUR AU SOMMAIRE >>>](#)

### BPCO

**Public** : patients adultes atteints de Broncho Pneumopathie Chronique Obstructive

**Intervenants** : équipe du service Maladies respiratoires et réanimation respiratoire

#### Thématiques de l'ETP

- > connaître et comprendre la maladie
- > gérer le traitement
- > mieux vivre avec sa maladie
- > thématiques propres au patient, selon ses besoins et sa demande

**Lieu** : Bâtiment des spécialités médicales Philippe Canton

**Contact** : Dr Anne GUILLAUMOT / 03 83 15 49 35



RETOUR AU SOMMAIRE >>>>

## DIABÈTE ET/OU OBÉSITÉ CHEZ L'ADULTE (EDUDIOB)

**Public** : patients présentant un diabète et/ou une obésité

**Intervenants** : médecin, psychologue, infirmière, diététicienne du service Diabétologie – Maladies métaboliques - Nutrition

### Thématiques de l'ETP

- > causes et conséquences du diabète et/ou de l'obésité
- > représentations, pratiques et difficultés des patients et/ou de leur entourage (annonce de maladie chronique, acceptation, vécu de la maladie, désir d'autonomie...)
- > suivi éducatif et soutien à distance
- > modalités des traitements et effets indésirables
- > adaptation des traitements en tenant compte du contexte psychologique et socioculturel : parcours types comme par exemple « Insulinothérapie fonctionnelle » et « Diabète et jeûnes religieux »
- > connaissance des aliments (choix des glucides, des protéines et des matières grasses, prévention de la prise de poids ou aide à la perte de poids)
- > sensibilisation à l'activité physique et remise en mouvement
- > troubles du comportement alimentaire : analyse fonctionnelle de l'alimentation et prise en charge cognitivo-comportementale, (travail sur les tabous alimentaires, les fluctuations pondérales, les régimes « yo-yo », les repères physiologiques de l'alimentation, le soutien psychologique associé)
- > autosurveillance glycémique
- > changements de traitement (traitements oraux, injectables, insulinothérapie, pompe à insuline externe ou implantée)
- > gestion des incidents ou accidents liés au diabète dans la vie quotidienne et prévention des risques (hypoglycémies, hyperglycémies, maladies intercurrentes, précautions en cas d'activité physique, de voyage, d'évènements de vie : repas de fête, vacances, etc.)
- > prévention des complications du diabète et de l'obésité (soins des pieds pour le patient diabétique, prévention des risques cardio-vasculaires par un mode de vie et une alimentation adaptés)
- > initiation aux technologies innovantes pour le traitement et la surveillance du diabète
- > chirurgie de l'obésité et réalimentation/prévention des carences ; gestion des changements rapides de corpulence.

Lieu : Bâtiment Brabois adultes

Contact : Dr Philip BOHME / 03 83 15 50 21 (diabète) – 03 83 15 50 52 (obésité)



RETOUR AU SOMMAIRE >>>>

## INSUFFISANCE CARDIAQUE (UPECETIC)

**Public** : patients atteints d'insuffisance cardiaque. Après un diagnostic éducatif qui prend en compte toutes les spécificités du patient (médicale, sociale et psychologique), il participe à des séances individuelles ou collectives

**Intervenants** : équipe multidisciplinaire de l'Unité de Prise En Charge et d'Education Thérapeutique de l'Insuffisance Cardiaque (UPECETIC) composée de cardiologues, infirmières, diététiciennes, kinésithérapeute et ergothérapeute

### Thématiques de l'ETP

- > la maladie et les traitements
- > les signes cliniques d'alerte
- > la diététique
- > l'activité physique et la vie quotidienne



Lieu : Institut lorrain du cœur et des vaisseaux Louis Mathieu

Contact : Pr Yves JUILLIERE / 03 83 15 32 43



RETOUR AU SOMMAIRE >>>>

## **NUTRITION ARTIFICIELLE AU LONG COURS (DENUART)**

**Public** : patients en nutrition artificielle au long cours (nutrition entérale - par les voies digestives naturelles ou parentérale - par voie veineuse). Permettre au malade et à ses proches de gérer à domicile le traitement de nutrition artificielle : fonctionnement du matériel, règles d'hygiène et soutien psychologique. L'enjeu est de dédramatiser le recours à la nutrition artificielle tout en valorisant ses avantages : la préservation d'une vie sociale et professionnelle grâce à la possibilité de ne pas porter de sonde durant la journée.

**Intervenants** : équipe de l'Unité de Nutrition Artificielle et de l'Unité Transversale de Nutrition, service Diabétologie- Maladies Métaboliques –Nutrition

### Thématiques de l'ETP

- > généralités et principes du mode de nutrition
- > réaliser la pose de sa nutrition en sécurité
- > appliquer les mesures d'hygiène et les gestes de sécurité
- > administrer ses médicaments
- > adapter sa nutrition lors des incidents et gérer les complications
- > préserver sa vie sociale
- > informer les aidants
- > l'auto-sondage gastrique

**Lieu** : Bâtiment Brabois adultes

**Contact** : Dr Aurélie MALGRAS - Florence LAMBERT / 03 83 15 50 69



RETOUR AU SOMMAIRE >>>>

## **PRÉ-DIALYSE, PRÉ-GREFFE, DIALYSE (ALTHYSE)**

**Public** : patients atteints d'une insuffisance rénale chronique avancée, en pré-dialyse, pré-greffe et dialyse, et leur entourage. Dialoguer et explorer chaque option de traitement : modalités des traitements envisageables, impacts sur le quotidien et la qualité de vie

**Intervenants** : infirmières, diététiciennes, médecins du service Néphrologie

### Thématiques de l'ETP

- > l'hémodialyse, la dialyse péritonéale et la greffe
- > l'apprentissage des gestes techniques
- > le vécu de la maladie rénale, du diagnostic à la dialyse
- > les symptômes et conséquences de l'insuffisance rénale chronique
- > la surveillance, équilibre alimentaire et plaisir, hygiène de vie
- > les médicaments de la maladie rénale et maladies associées
- > influence de l'hygiène corporelle sur la dialyse
- > réagir face à des situations difficiles de la vie quotidienne
- > identifier des stratégies de soutien
- > réadaptation à l'effort et à l'activité physique

**Lieu** : Bâtiment Brabois adultes

**Contact** : Pr Michèle KESSLER - Lydie HOUILLON / 03 83 15 31 56



RETOUR AU SOMMAIRE >>>

## **RHUMATISME INFLAMMATOIRE (EduRIC)**

**Public** : patients atteints de rhumatisme inflammatoire (polyarthrite rhumatoïde / spondylarthrite ankylosante / rhumatisme psoriasique) en particulier lorsqu'ils sont traités par biothérapie. Les séances organisées avec le patient doivent lui permettre de parler, de s'exprimer sur le vécu de sa pathologie, et de trouver et partager des solutions avec les professionnels de santé pour mieux vivre avec sa maladie.

**Intervenants** : médecin et infirmières de l'hôpital de jour du service Rhumatologie

### Thématiques de l'ETP

- > connaître et comprendre la maladie
- > gérer le traitement par biothérapie
- > adapter son milieu de vie
- > favoriser les activités physiques
- > adapter son régime alimentaire
- > mettre tout en œuvre pour poursuivre une activité professionnelle

**Lieu** : Bâtiment Brabois adultes

**Contact** : Dr Anne-Christine RAT / 03 83 15 31 87



RETOUR AU SOMMAIRE >>>

## **RISQUE CARDIOVASCULAIRE (EDUVASC)**

**Public** : patients hospitalisés dans le cadre de la prise en charge de leur maladie cardio-vasculaire (maladie coronaire, accidents vasculaires cérébraux, artériopathies oblitérantes ischémiques, hypertension artérielle). Prévenir les maladies cardio-vasculaires en maîtrisant et contrôlant les facteurs de risque : dyslipidémies, diabète, tabac, obésité, sédentarité et absence d'activité physique régulière, etc. A la fin de l'hospitalisation, une évaluation apprécie les progrès réalisés. Un projet personnalisé d'avenir est conclu avec le patient qui sera encouragé à rejoindre une association ou un club type « cœur et santé », permettant de consolider les progrès et de maintenir une dynamique d'amélioration.

**Intervenants** : infirmières en réadaptation cardiaque, infirmière du laboratoire d'épreuves d'effort, diététicienne, kinésithérapeutes, déléguée régionale de la Fédération Française de Cardiologie, en collaboration étroite avec le médecin traitant et les clubs « Cœur et santé » lorrains

### Thématiques de l'ETP

- > reconnaître les facteurs de risque cardiovasculaire
- > comprendre les bilans de santé
- > connaître et prendre « comme il faut » ses médicaments
- > adopter les habitudes de vie recommandées pour une meilleure hygiène de vie

**Lieu** : Institut lorrain du cœur et des vaisseaux Louis Mathieu

**Contact** : Dr Karim DJABALLAH / 03 83 15 42 74



RETOUR AU SOMMAIRE >>>

## TABAGISME

**Public :** adultes dépendants au tabac et présentant une pathologie associée cardiovasculaire, respiratoire, psychiatrique, digestive... Aider le fumeur à mieux comprendre la dépendance tabagique et son traitement, à renforcer ses compétences pour mieux gérer les situations difficiles au quotidien et à mieux vivre les étapes du sevrage tabagique.

**Intervenants :** l'équipe soignante de l'Unité de Coordination de Tabacologie, service Pneumologie

### Thématiques de l'ETP

- > un entretien individuel pour discuter avec le patient fumeur de ses attentes, ses difficultés, répondre à ses questions et définir ses priorités
- > plusieurs séances éducatives individuelles et/ou collectives
- > un accompagnement personnalisé dans la durée en fonction de ses besoins

**Lieu :** Bâtiment des spécialités médicales Philippe Canton

**Contact :** Dr Nathalie WIRTH / Hélène COYARD - 03 83 15 72 41 / 03 83 15 33 96



RETOUR AU SOMMAIRE >>>

## TRANSPLANTATION RÉNALE (EDUGREFFE)

**Public :** patients transplantés rénaux en insuffisance rénale chronique terminale. Faire du patient transplanté rénal un véritable partenaire de soin à travers une meilleure connaissance de sa maladie et de son traitement, un apprentissage de l'auto surveillance et de l'alerte en cas d'urgence. Le programme favorise le dialogue entre patient et équipe soignante pour trouver ensemble des réponses et des solutions adaptées aux situations individuelles.

**Intervenants :** infirmières de consultation de l'hôpital de jour du service Néphrologie, diététicienne, psychologue, pharmaciens et assistante sociale

### Thématiques de l'ETP

Lors du diagnostic éducatif, le patient a le choix entre 9 activités différentes :

- > vécu de la maladie rénale, du diagnostic à la greffe
- > manifestations cliniques : savoir les déceler pour prévenir les complications



- > surveillance / ateliers pratiques (citer les étapes de la mesure de la diurèse ; réaliser une prise de la tension artérielle optimale avec un appareil d'auto mesure tensionnelle ; prendre correctement sa température ; apprendre à se peser ; surveiller son greffon et sa cicatrice ; examiner sa peau)
- > le traitement : connaître ses médicaments et renforcer la confiance en son traitement
- > gérer le traitement médicamenteux à travers des situations de la vie quotidienne
- > surveillance du bilan sanguin et urinaire
- > les mesures d'hygiène de vie pour une personne greffée
- > l'alimentation dans la vie d'une personne greffée
- > s'adapter aux situations de la vie quotidienne

**Lieu :** Bâtiment Brabois adultes

**Contact :** Pr Michèle KESSLER - Corinne BOUIN / 03 83 15 31 73



RETOUR AU SOMMAIRE >>>

## VIH

**Public** : personnes vivant avec le VIH

**Intervenants** : équipe du service Maladies infectieuses et tropicales

### Thématiques de l'ETP

- > connaissances sur le VIH : découverte, définitions (lymphocytes CD4, charge virale), évolution de la maladie avec et sans traitement
- > traitement anti-rétroviral : effets indésirables, médicaments et situation de la vie courante (voyage, oubli, grossesse, etc.), interactions avec d'autres traitements
- > moyens de prévention

**Lieu** : Bâtiment des spécialités médicales Philippe Canton

**Contact** : Dr Lorraine LETRANCHANT - Dr Emilia FRENTIU / 03 83 15 40 14

## ADULTES & ENFANTS



RETOUR AU SOMMAIRE >>>

### ALLERGIE ALIMENTAIRE À HAUT RISQUE ANAPHYLACTIQUE (École de l'Atopie)

**Public :** patients atopiques, porteurs d'allergie(s) alimentaire(s) à haut risque anaphylactique et leur famille

**Intervenants :** médecin, conseillère en environnement, diététicienne du service Médecine interne, immunologie clinique et allergologie

#### Thématiques de l'ETP

- > connaître les allergènes de la maison et savoir les éviter
- > connaître son régime d'éviction
- > connaître les signes cliniques de l'allergie et leur gravité
- > expliquer son allergie à un tiers
- > savoir réagir en cas d'urgence et utiliser sa trousse d'urgence
- > savoir appliquer son régime en toutes circonstances et s'adapter

Lieu : Bâtiment des spécialités médicales Philippe Canton  
Contact : Pr Gisèle KANNY - Dr Vanina CORDEBAR / 03 83 15 52 14



RETOUR AU SOMMAIRE >>>

### ANGIOEDÈME BRADYKINIQUE

**Public :** patients porteurs d'un angioedème bradykinique et leur entourage

**Intervenants :** équipe du Centre de référence CREAK, service Médecine interne, immunologie clinique et allergologie

#### Thématiques de l'ETP

- > connaître les facteurs et situations déclenchant les crises
- > connaître les signes cliniques d'une crise d'angioedème bradykinique en particulier laryngée et abdominale
- > savoir traiter une crise
- > acquérir un maximum d'autonomie dans la gestion quotidienne de la maladie afin d'améliorer sa qualité de vie

Lieu : Bâtiment des spécialités médicales Philippe Canton  
Contact : Pr Gisèle KANNY / 03 83 15 52 14





RETOUR AU SOMMAIRE >>>>

## DERMATITE ATOPIQUE (EDUC-TA-DA)

**Public :** les enfants atteints de dermatite atopique ou appelée eczéma atopique et leurs proches. Les adolescents et les adultes peuvent aussi être atteints mais cela est plus rare. La première consultation permet d'établir un bilan éducatif partagé avec synthèse des besoins exprimés pour proposer des séances individuelles selon des objectifs définis avec le patient. Les outils pédagogiques sont très variés et adaptés aux différentes tranches d'âge. Des ateliers collectifs sont également proposés.

**Intervenants :** médecins et infirmière du service Dermatologie

### Thématiques de l'ETP

- > connaissance de la maladie
- > apprentissage des soins
- > partage d'expérience.

Ce programme fait partie du GET (Groupe d'Education Thérapeutique en Dermatologie) de la Société Française de Dermatologie et est soutenu par la fondation de la dermatite atopique.

**Lieu :** Bâtiment des spécialités médicales Philippe Canton

**Contact :** Dr Julie WATON - Claudie ALBERT / 03 83 15 71 38



RETOUR AU SOMMAIRE >>>>

## MALADIES HÉMORRAGIQUES CONSTITUTIONNELLES

**Public :** patients porteurs de maladies hémorragiques constitutionnelles (comme l'hémophilie) et leur entourage

**Intervenants :** Centre Régional de Traitement des Hémophiles (CRTH) - médecin, infirmière, pharmacien, psychologue et associations de patients

### Thématiques de l'ETP

- > connaissance et compréhension de la maladie : système de la coagulation, gravité de la maladie et différents types de saignement, transmission génétique de la maladie
- > compréhension des traitements anti-hémophiliques et utilisation des autres médicaments disponibles, complications liées au traitement, douleur, contre-indications, reconstitution du médicament sur produit factice et remplissage du carnet de traitement, suivi médical
- > identification des premiers signes d'un saignement, prises de décisions appropriées
- > traitement à domicile et apprentissage de l'injection intraveineuse
- > vivre avec la maladie :
  - ° l'annonce, en parler avec son entourage
  - ° la vie en couple, devenir parents
  - ° ce qu'il faut avoir sur soi et chez soi (carnet de suivi, carte, pharmacie de base)
  - ° identifier les risques à domicile et à l'extérieur (milieu scolaire, sports, loisirs, profession) pour adapter ses activités
- > information sur l'Association Française des Hémophiles : une aide pratique pour gérer sa maladie et faire connaître ses droits, un lieu d'échanges et de partages d'expériences

**Lieu :** Centre Régional de Traitement des Hémophiles

**Contact :** Dr Marie-Elisabeth BRIQUEL - Céline CHENUUEL / 03 83 15 43 39

## ENFANTS



RETOUR AU SOMMAIRE >>>

### ASTHME

**Public :** enfants asthmatiques, en séances individuelles ou collectives

**Intervenants :** équipe du service de Médecine infantile 1

#### Thématiques de l'ETP

- > physiopathologie et manifestations de l'asthme et critères de gravité
- > facteurs déclenchants et correction efficace de l'environnement
- > médication, techniques de prise de l'inhalateur
- > asthme et sport
- > adaptation à la maladie et soutien de la famille

**Lieu :** Hôpital d'enfants

**Contact :** Pr Cyril SCHWEITZER / 03 83 15 46 01



RETOUR AU SOMMAIRE >>>

### DIABÈTE DE TYPE 1 ET ENDOCRINOPATHIES CHRONIQUES

**Public :** les jeunes patients atteints de diabète de type 1 et d'endocrinopathies chroniques et leur famille (du diagnostic à la transition vers un service adultes)

**Intervenants :** équipe du service Médecine infantile 3

#### Thématiques de l'ETP

- > bases du traitement
- > hypoglycémie, hyperglycémie avec acétone
- > éducation technique (auto surveillance glycémique et insulinothérapie avec les stylos à insuline ou la pompe à insuline)
- > éducation diététique (alimentation équilibrée et compte des glucides)
- > préparation du retour au domicile
- > gestion de la vie quotidienne avec le diabète
- > l'école avec le diabète, les fêtes avec le diabète
- > autonomisation de l'enfant qui grandit avec le diabète et aide et conseils pour les parents
- > groupes de parole pour les enfants et les parents

**Lieu :** Hôpital d'enfants

**Contact :** Dr Stéphanie JELLIMANN / 03 83 15 45 00



RETOUR AU SOMMAIRE >>>>

## INSUFFISANCE RÉNALE CHRONIQUE

**Public :** enfants insuffisants rénaux chroniques, depuis la phase non terminale jusqu'à l'insuffisance rénale chronique terminale (dialyse, greffe) et syndrome néphrotique, suivis au CHU de Nancy dans le secteur de néphrologie dialyse

**Intervenants :** équipe du secteur de consultation de néphrologie pédiatrique

### Thématiques de l'ETP

- > insuffisance rénale : la maladie, les traitements, la surveillance, le quotidien (diététique, activités, scolarité...)
- > technique de suppléance : hémodialyse, dialyse péritonéale, les abords vasculaires ou péritonéaux, le déroulement de ces techniques, le quotidien
- > greffe rénale : réalisation, complication, le quotidien - activités, traitement, voyage, scolarité
- > néphrose : la maladie, le traitement la surveillance au quotidien

**Lieu :** Hôpital d'enfants

**Contact :** 03 43 15 47 44



RETOUR AU SOMMAIRE >>>>

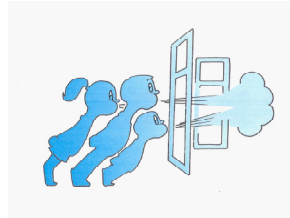
## MUCOVISCIDOSE

**Public :** enfants atteints de mucoviscidose, depuis le dépistage néonatal jusqu'au transfert dans le Centre de Ressources et de Compétences de la Mucoviscidose adulte

**Intervenants :** équipe du Centre de Ressources et de Compétences de la Mucoviscidose enfant

### Thématiques de l'ETP

- > génétique
- > classes alimentaires
- > organes atteints
- > cibles thérapeutiques
- > kinésithérapie respiratoire
- > aérosolthérapie



**Lieu :** Hôpital d'enfants

**Contact :** Dr Jocelyne DERELLE / 03 83 15 79 47