

# CHRU DE NANCY



CAPACITÉ D'ACCUEIL



RESSOURCES HUMAINES



ACTIVITÉ ET SÉJOUR



PLATEAUX TECHNIQUES



RECHERCHE



## CHIFFRES CLÉS 2022



ACTIVITÉ ÉCONOMIQUE



SYSTÈME D'INFORMATION



LOGISTIQUE



HÔPITAUX  
SUD-LORRAINE  
GROUPEMENT HOSPITALIER DE TERRITOIRE

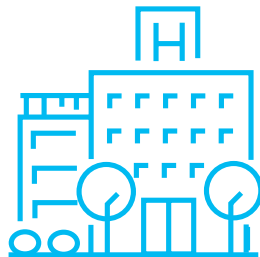
GHT HÔPITAUX SUD LORRAINE





# CAPACITÉ D'ACCUEIL

**1 495 lits - 192 places\***  
**et 25 postes de dialyse**  
en médecine (19 adultes et 6 enfants)



dont 1 329 lits et 181 places en médecine - chirurgie - obstétrique (MCO)

\* Structures accueillant des patients pour moins de 24h en chirurgie ambulatoire ou en hospitalisation de jour ou séance pour certains traitements

Hôpitaux de Brabois  
**815 lits, 142 places**

Hôpital Central  
**323 lits, 20 places**

Maternité  
**122 lits, 18 places**

Hôpital Saint-Julien  
**93 lits**

Centre Émile Gallé  
**70 lits, 12 places**

Centre Saint-Stanislas  
**72 lits**

Médecine  
**865 lits et 133 places**

Chirurgie  
**402 lits et 40 places**

Gynécologie-obstétrique  
**62 lits et 8 places**

Soins de suite et réadaptation  
**60 lits et 11 places**

Soins de longue durée  
**106 lits**





# RESSOURCES HUMAINES

Le CHRU de Nancy, premier employeur de Lorraine

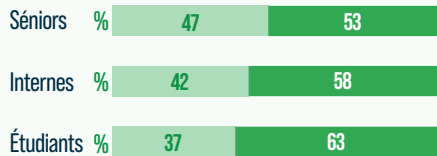
Effectif global **9 254** personnes soit **8 447 ETP** équivalent temps plein moyen annuel

## PERSONNEL MÉDICAL

1 219,3 ETP

Personnel hospitalier et hospitalo-universitaire : 690,7  
dont 95 praticiens hospitalo-universitaires titulaires

Internes et docteurs juniors : 894,7 gérés payés  
dont 528,6 affectés au CHRU



Moyenne d'âge

45

28

24

30

## PERSONNEL NON MÉDICAL

7 227,7 ETP

Administratif : 935

dont 374,2 secrétaires médicales

Éducatif et social : 52,9

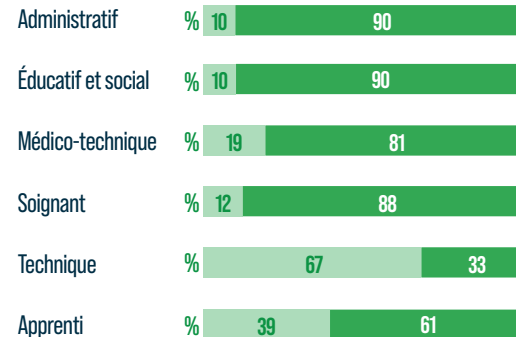
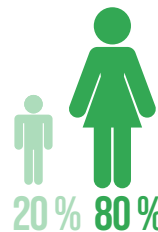
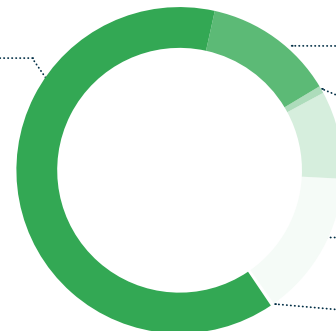
Médico-technique : 628,8

Technique et ouvrier : 1 038

Apprenti : 26,3

Services de soins  
4 546,7

dont notamment  
2 145,7 infirmiers  
diplômés d'État  
et de spécialités  
1 365,6 aides-soignants  
676,5 agents de services  
hospitaliers



Moyenne d'âge

45

45

41

42

43

24

42

Professionnels médicaux et non médicaux de la recherche 162,5 ETP



Taux d'emploi de personnes en situation de handicap 6%



# RESSOURCES HUMAINES

## FORMATION INITIALE

**1 130** ÉTUDIANTS  
PARAMÉDICAUX

issus des **10** écoles et instituts  
de formation du CHRU

**9** agents thermaux/hydrothérapeutes  
**130** aides-soignants  
**86** ambulanciers - **65** auxiliaires ambulanciers  
**8** assistants de régulation médicale  
**22** auxiliaires de puériculture  
**545** infirmiers  
**54** infirmiers anesthésistes  
**48** infirmiers de bloc opératoire  
**134** manipulateurs d'électroradiologie médicale  
**29** puériculteurs

**1 425** ÉTUDIANTS EN SANTÉ  
EXTÉRIEURS

accueillis au CHRU dans le cadre de leur formation

**1 011** en médecine  
**292** en odontologie  
**84** en pharmacie  
**38** en maïeutique

## FORMATION CONTINUE

- **7 896** départs en formation  
pour **7 421** professionnels non médicaux et **475** praticiens  
répartis dans **1 295** actions de formation
- **627** départs en formation GHT  
dont **152** au bénéfice des agents du CHRU
- **Centre d'enseignement des soins d'urgence**  
**5 087** personnes formées dont **814** agents du CHRU
- **11 320** personnes formées à l'hôpital virtuel de Lorraine :  
dont **1 220** à l'école de chirurgie  
et **6 535** au centre universitaire d'enseignement  
par la simulation (CUESIM)



# ACTIVITÉ ET SÉJOUR



## CONSULTATIONS ET HOSPITALISATIONS

	Consultations	Entrées directes hospitalisations complètes	Journées	Venues
Médecine	220 849	42 501	274 973	62 749
Chirurgie	177 363	20 188	108 017	16 317
Gynéco-obstétrique	59 465	4 850	18 971	4 881
Soins de suite et réadaptation	4 344	944	17 268	6 153
Soins de longue durée		58	33 651	
Odontologie	47 684			
Anesthésie	24 586			
<b>TOTAL*</b>	<b>534 291</b>	<b>68 541</b>	<b>452 880</b>	<b>90 100</b>

\* hors activité libérale

\* hors dossiers externes urgences (cf. passages aux urgences)

\* hors Unité sanitaire en milieu pénitentiaire : **44 733**

## DIALYSE

12 501 séances adultes et 2 253 séances enfants

## SÉJOURS

159 250

Durée moyenne de séjour hors séances

Part des hospitalisations sans nuitée

Taux de séjour en médecine ambulatoire

Taux de chirurgie ambulatoire

3,3 jours

57,1 %

58,7 %

43,4 %

## TÉLÉMÉDECINE (nombre d'actes)

Téléconsultation : 13 517

Télésurveillance : 2 700

Téléexpertise neuroradiologique : 5 902

Téléexpertise AVC : 360

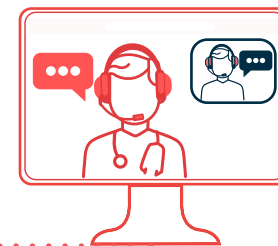
Téléexpertise EEG : 571

Visio regulation : 1831 (samu et centre anti-poison)

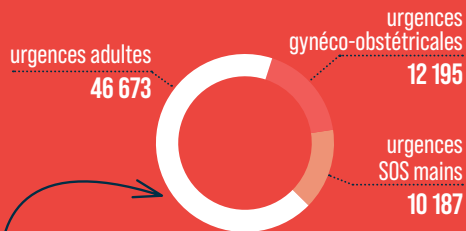
Centre antipoison et toxicovigilance

67 738 appels téléphoniques

et actes de téléconsultation



97 630 passages soit 268 par jour



## ADULTES 69 555 passages

Consultations  
55 044 | 79 %

Hospitalisations  
14 511 | 21 %

## ENFANTS 28 075 passages

Consultations  
22 164 | 78,9%

Hospitalisations  
5 911 | 21,1 %



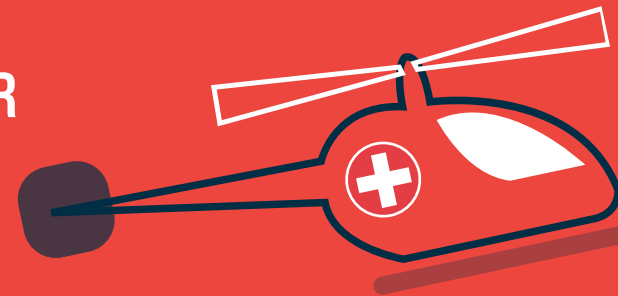
6 765 passages  
aux urgences traumatologiques

## SAMU 54 - SMUR

484 414 appels au centre 15

4 201 sorties terrestres  
(dont transferts infirmiers inter hospitaliers)

596 sorties hélicoptérées



4 848 passages  
aux urgences ophtalmologiques  
(adultes et enfants)

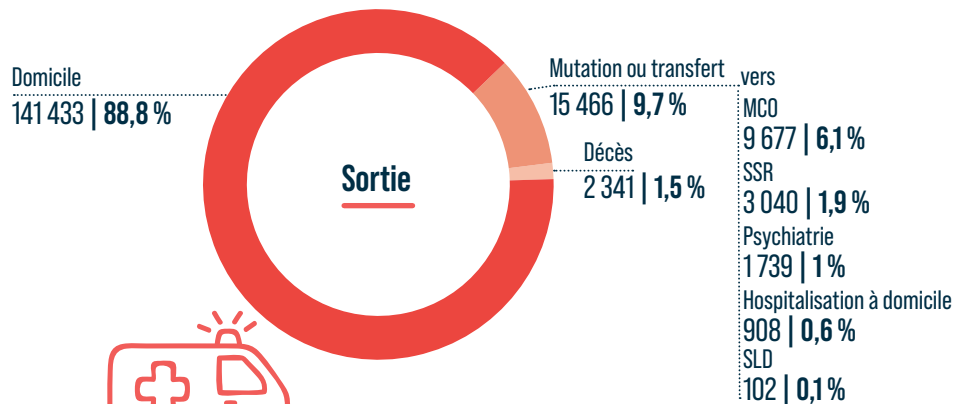
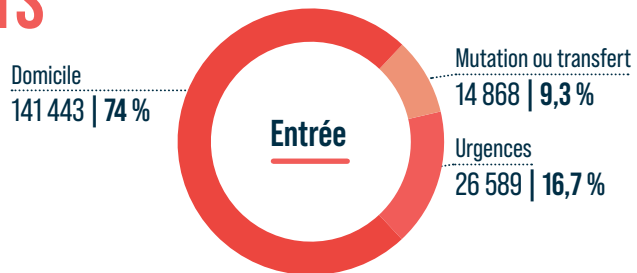


4 915 victimes  
prises en charge  
à l'unité médico-judiciaire



580 corps  
pris en charge  
à l'institut médico-légal

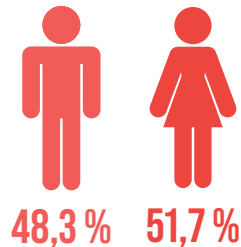
# LES PATIENTS



## Transport

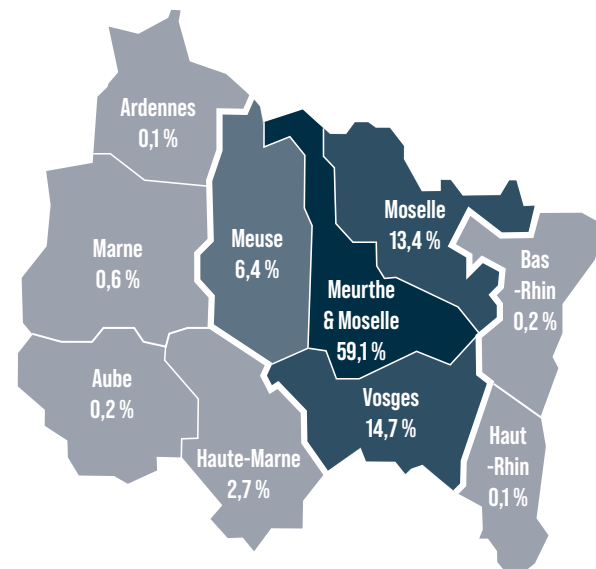
**195 578** par brancardage  
**31 047** motorisés à charge établissement (intra hospitaliers + inter établissements)  
**18 160** pour un retour à domicile demandés par la plateforme CHRU

## Profil



**97,5 %**  
RÉSIDENT DANS LE GRAND EST

**2,5 %**  
VIENNENT D'AUTRES RÉGIONS

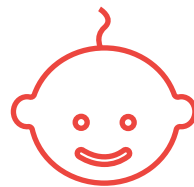


# SATISFACTION DES PATIENTS HOSPITALISÉS

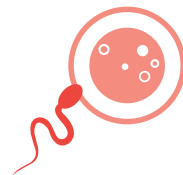
Score ajusté de satisfaction globale et d'expérience des patients hospitalisés	Brabois		Hôpitaux urbains	Maternité	Centre Chirurgical Émile Gallé
<b>MÉDECINE, CHIRURGIE ET OBSTÉTRIQUE</b>	<b>74</b>	<b>75</b>	<b>71</b>	<b>71</b>	<b>76</b>
Accueil	73	74	66	66	76
Prise en charge par les médecins/chirurgiens	81	82	80	80	83
Prise en charge par les infirmiers/aides-soignants	82	83	80	80	84
Chambre/Repas	69	71	63	63	73
Organisation de la sortie	66	64	64	64	65
	Adultes   Enfants				
<b>CHIRURGIE AMBULATOIRE</b>	<b>75</b>	<b>74</b>	<b>79</b>	<b>78</b>	<b>82</b>
Avant l'hospitalisation	82	76	81	80	86
Accueil	81	79	81	80	87
Prise en charge	83	77	87	84	87
Chambre et collation	67	65	73	69	76
Organisation de la sortie et retour à domicile	64	73	74	75	78

Le CHRU de Nancy certifié Qualité des soins en septembre 2022 par la Haute Autorité de Santé.

# MATERNITÉ



**2 952** naissances  
**264** prélèvements de sang placentaire



**Assistance médicale à la procréation**  
**633** transferts d'embryons  
**233** inséminations  
**508** prélèvements d'ovocytes

**Lactarium**  
**3 422** litres de lait collectés





# ORGANES ET TISSUS

## Prélèvements

**75** donneurs d'organes recensés dont **22** dans le cadre du protocole Maastricht 3

### Organes

**37** prélèvements multi organes dont **10** Maastricht 3

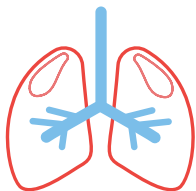
Cœur : **7**

Foie : **21** dont **3** Maastricht 3

Pancréas : **2**

Poumon : **12**

Rein : **66** dont **20** Maastricht 3



### Tissus

Cornées : **67**

Épiderme : **8**

Os longs massifs : **13** os prélevés  
**11** donneurs

Artères : **7** donneurs

Veines saphènes : **9** donneurs

Valves cardiaques : **6** donneurs

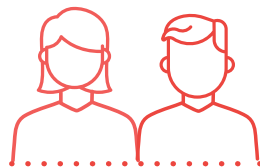
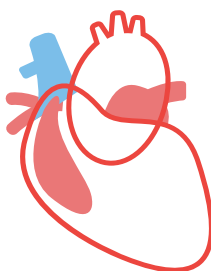


### Greffes

Rein : **96**

Cornée : **20**

Cœur : **5**



Moelle de cellules souches  
en hospitalisation et ambulatoire  
allogreffes et autogreffes

et Car-T-cells : **161**

adultes : **139**

enfants : **22**

# CANCÉROLOGIE

Le CHRU de Nancy est le premier acteur  
en cancérologie sur le territoire lorrain.

### Séjours

Cancérologie : **27 469** soit **18 %** de l'activité du CHRU

Chirurgie : **2 734**

Chimiothérapie : **16 542**

### Réunions de concertation pluridisciplinaire

Thématiques : **20**

Réunions organisées : **596**

Dossiers de patients traités : **13 591**

# MALADIES RARES

## Centres de référence labellisés

Anomalies du développement et syndromes malformatifs

Épilepsies rares

Maladies hémorragiques constitutionnelles

Maladies héréditaires du métabolisme

Maladies neuromusculaires

Mucoviscidose et affections liées à une anomalie du gène CFTR

Sclérose latérale amyotrophique et autres maladies rares du neurone moteur



# PLATEAUX TECHNIQUES

**27 719** équipements biomédicaux gérés **25 525** interventions de maintenance hors service après vente

## BLOCS OPÉRATOIRES

### Chirurgie

**48** salles d'opération

**39 029** actes

**1 111** interventions en salle hybride

### Oxygénation extracorporelle (ECMO)

**13** consoles

dont **1** pédiatrique et **3** modèles portatifs mis à disposition

**98** actes

**33** implants cochléaires



### Robotique chirurgicale

**2** robots

**395** interventions

### Endoscopie

**3** salles

**7 474** examens

### Circulation extracorporelle (CEC)

**3** équipements

**577** actes adultes

## IMAGERIE MÉDICALE

### Radiologie conventionnelle

**16** salles

**118** échographes

**1** mammographe

**3** cone beam

### Angiographie

**12** salles

dont **6** salles en cardiologie

**1 674** angioplasties coronaires

**3 387** coronographies

**1 165** ablations endocavitaires

dont **812** fibrillations atriales

### Autres équipements

**3** rétinographes numérisés

**3** ostéodensitomètres

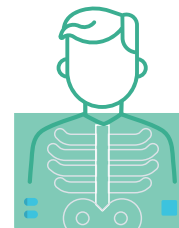
**29** stations d'acquisition de vidéo EEG

## DIALYSE

**33** générateurs

(parc de secours inclus)

**18** moniteurs d'épuration extra-rénale



### IRM

**8** IRM dont **4** IRM 3T, **1** GCS Bonsecours

**27 234** actes

### Scanners

**7** scanners dont **1** GCS Bois Le Duc

**66 834** actes

### Médecine nucléaire

**6** gamma caméras

**1** scintigraphe thyroïde

**4** TEP Scan dont **3** GIE Nancyclotep **10 366** actes

### Neuroradiologie

**20** stéré électro-encéphalographies

**253** thrombectomies

## PHARMACIE

### Préparations

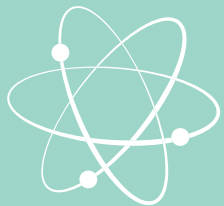
**50 075** aseptiques ; **110 446** non stériles

dont **29 798** cytotoxiques

**8 467** poches de nutrition parentérale (31 patients)

**296 631** patients pris en charge  
soit **1 182** par jour ouvrable

# LABORATOIRES



## Accréditations

LBM : laboratoire biologie médicale : 100% des lignes d'accréditation ouvertes (norme NF EN ISO 15189)

LBE : laboratoire biologie environnementale : recherche des légionelles (norme NF EN ISO/CEI 17025)

**2 laboratoires de référence** : biochimie et hémostase

## Activité clinique

**5,6 millions** d'actes de biologie médicale soit **195 millions** de B et BHN

**41 690** actes d'anatomie et cytologie pathologiques

**10 000** analyses de biologie environnementale

**Biologie territoriale** : **4** établissements partenaires

## Plateformes techniques

RTÉ : [Réception - Tri - Enregistrement] : près de **6 000** échantillons chaque jour, plus de 50 % de dossiers traités en prescription connectée.

PTA : plateau technique automatisé : plus de **300** paramètres différents analysés

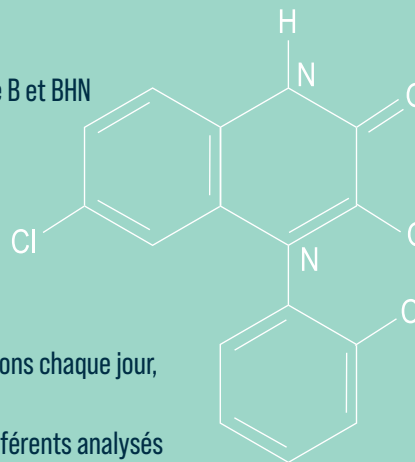
Urgences et première ligne (plateau technique automatisé) : **7 millions** de résultats rendus/an

**3 000** prescriptions/jours soit **4 500** tubes analysés par jour, dont **14 %** urgents

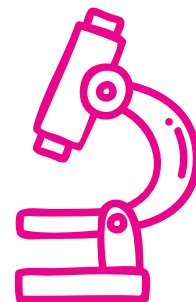
Microbiologie (plateau automatisé) : **600** échantillons analysés par jour

Biologie moléculaire : **4** séquenceurs haut débit

**4** spectromètres de masse (couplés ou pas à de la chromatographie)



# RECHERCHE



## Structures labellisées

- Le centre d'investigation clinique composé de 3 modules :
  - plurithématique (CIC-P),
  - épidémiologie clinique (CIC-EC),
  - innovation technologique (CIC-IT).
- Le centre de ressources biologiques lorrain (CRBL)
- Le département méthodologie promotion investigation
- L'hôtel à projets économiques IRIS Valley hébergeant **4** start-up

## Succès aux appels à projets

- 5** appels à projets nationaux
- 3** PHRC interrégionaux
- 3** appels à projets jeunes chercheurs
- 1** appel à projets paramédicaux

## Recherche institutionnelle

- 188** essais cliniques à promotion CHRU
- 21** nouveaux essais cliniques promus
- 123** protocoles de recherche observationnelle
- 84** collections biologiques/séries d'échantillons (dont la cohorte Stanislas) réparties en **12** thématiques

## Recherche partenariale

- 1 305** études en cours promues par des partenaires extérieurs (institutionnels et industriels)
- 143** nouveaux essais cliniques promus par des institutionnels et **82** par des industriels



# SYSTÈME D'INFORMATION

En 2022, le centre de services a traité **6 365** tickets envoyés par les professionnels du CHRU via le portail dédié et **22 925** tickets via l'appel téléphonique.



## Parc informatique

**1 388** serveurs (919 Windows et 469 Linux)  
**4 804** ordinateurs fixes et **1 820** portables  
**3 197** copieurs-imprimantes  
**1 086** téléphones portables,  
**5 300** fixes et **1 400** Wi-Fi,  
à cela s'ajoutent **1 500** postes patients.  
Environ **70 000** appels chaque jour  
sur la téléphonie, dont **37 000** avec l'extérieur  
(patients inclus), soit en moyenne **48 appels/min.**



## Prise de rendez-vous en ligne

**49** spécialités où est déployée la solution Doctolib  
**234** agendas en ligne



## Reconnaissance vocale

**282** utilisateurs accompagnés



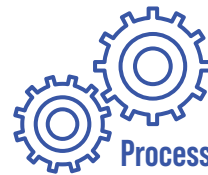
## Cybersécurité

**15 050** comptes de messagerie actifs  
dont **343** sur Office 365 et **14 707** sur les serveurs  
Exchange OnPremises  
**71 726 951** messages électroniques entrants  
dont  
**61 062 284** éradiqués présentant une menace  
**647 334** éradiqués ayant un contenu indésirable  
**2 186 990** non prioritaires mis en quarantaine  
**7 830 343** sains distribués



## Plateforme d'accueil et d'orientation téléphonique

Joignable 365 jours par an, 24h / 24  
**875 513** appels au total,  
soit **2 200** appels traités par jour en moyenne la semaine,  
et **650** le week-end.



## Process de dématérialisation

**12 300** utilisateurs disposent d'une licence d'outils  
collaboratifs aujourd'hui, répartis comme tel :  
**9 400** collaborateurs, **2 700** étudiants et **200** enseignants

**7 400** utilisateurs [+60%] sont considérés comme  
régulièrement actifs.

La majeure partie de l'activité se déroule sur l'application  
Teams :

- **2 346** équipes (>1 pers)
- **1 223 702** messages envoyés dans l'année,  
soit +2 messages/minutes, 24h/7j
- **19 570** réunions planifiées et **7 719** appels
- **2 243** utilisateurs régulier sur smartphone

**4 300 000** fichiers stockés en ligne

**2 246 987** documents numérisés

**90 646** résultats dématérialisés rendus aux patients



# LOGISTIQUE



## RESTAURATION

**1 868 179** repas servis soit **5 118** par jour en moyenne  
**17,4 %** de produits locaux



## COURRIER

**1 139 359** plis et colis traités  
Dépenses d'affranchissement : **974 386 €** dont **892 140 €** pour le CHRU



## TRANSPORTS LOGISTIQUES

**126** véhicules : **73** diesel ; **40** essence ; **13** électrique ou hybride  
**1 404 275** kms parcourus



# MAINTENANCE

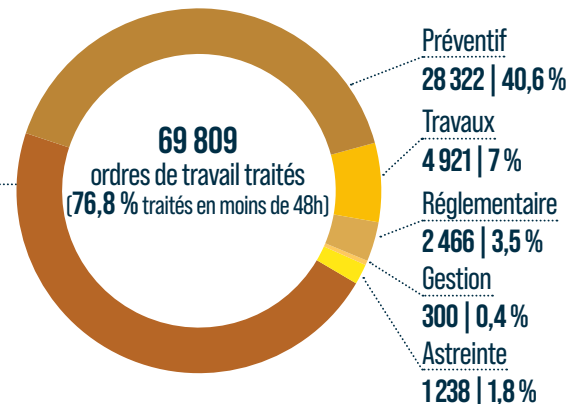


## SÉCURITÉ

**523** interventions liées au risque incendie  
**1 179** interventions sur les 2 hélis­tations

## DÉCHETS

**2 325** tonnes d'ordures ménagères  
**328** tonnes de déchets d'activités de soins à risque infectieux (DASRI)  
**32** filières de tri



## Recyclage

**90 tonnes** de papier  
**387 kg** de biberons collectés

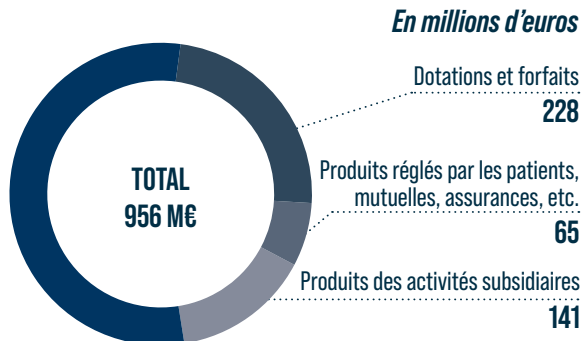


# ACTIVITÉ ÉCONOMIQUE

Un budget de **960 millions d'euros**  
dont **83,43 %** des dépenses médicales et de personnel

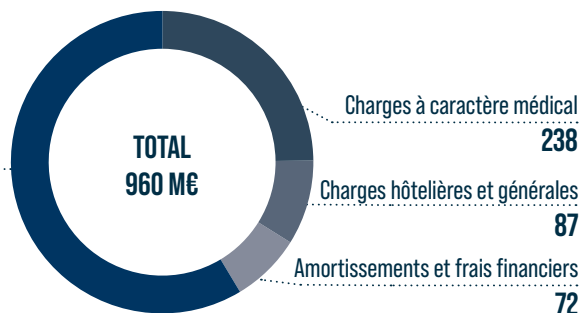
## RECETTES

Produits de l'activité  
**522** dont **476** de T2A



## DÉPENSES

Charges de personnel  
**563**



Éléments au 26/05/2023

# INVESTISSEMENTS

Le CHRU a réalisé **34 M€** d'investissements en 2022.

Nouvel Hôpital de Nancy : **2,9 M€**

Rénovation de l'odontologie : **2,9 M€**

Plans Investir pour l'Hôpital : **1,9 M€**

Déploiement

du dossier patient informatisé : **1,7 M€**

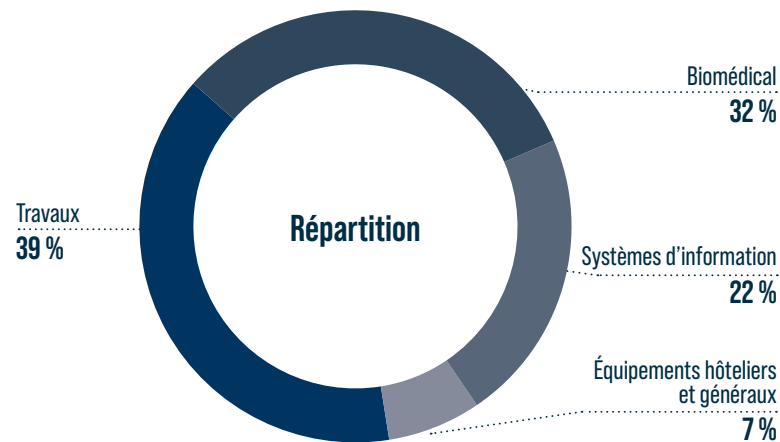
Imagerie Lepoire : **1,2 M€**

Travaux sécurité sûreté : **1 M€**

Systèmes d'information du GHY : **0,9 M€**

Unité sanitaire mobile : **0,8 M€**

Institut de Recherche et d'Innovation  
en Santé (IRIS) : **0,7 M€**





# GHT HÔPITAUX SUD LORRAINE

11 établissements parties

- ▶ CHRU de Nancy (établissement support)
- ▶ CH Saint-Jacques, Dieuze (direction commune CHRU)
- ▶ CHI Pompey / Lay-St-Christophe (Groupe hospitalier Val de Lorraine, direction commune CHRU)
- ▶ CH de Pont-à-Mousson (GH Val de Lorraine, direction commune CHRU)
- ▶ CH Saint-Charles, Toul
- ▶ CH de Lunéville (GHEMM\*)
- ▶ CH 3H Santé, Badonviller, Blâmont, Cirey-sur-Vezouze (GHEMM)
- ▶ CH de Saint-Nicolas-de-Port (GHEMM)
- ▶ CH Saint-Charles, Commercy
- ▶ Centre psychothérapique de Nancy (CPN)
- ▶ CH Ravenel, Mirecourt (direction commune CPN)

Un établissement partenaire :  
Institut de cancérologie de Lorraine



Limites du GHT  
Hôpitaux Sud Lorraine



\*Groupe hospitalier de l'Est de la Meurthe-et-Moselle

## UN PROJET MÉDICAL ET SOIGNANT PARTAGÉ 2023-2028 AVEC 3 AXES PRIORISÉS :

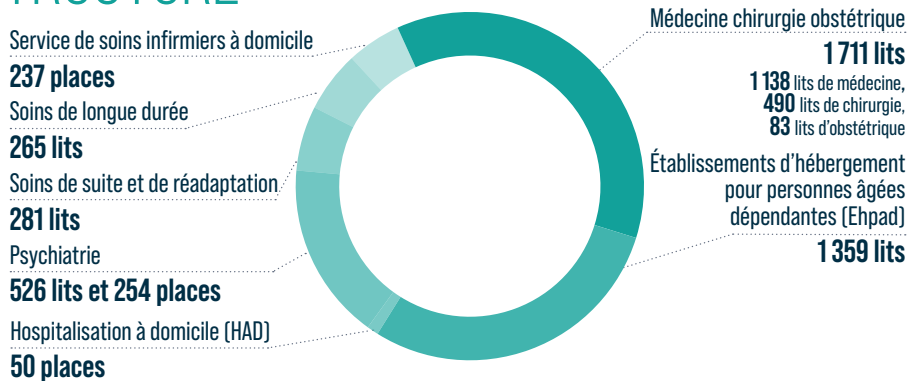
- o Attractivité avec 8 actions-phares
- o Accessibilité aux soins avec 8 actions phares
- o Santé aux 3 âges de la vie avec 9 actions phares
  - ▶ La continuité des actions et coopérations précédemment engagées
  - ▶ 4 FMH (médecine hospitalière polyvalente en plus)
  - ▶ Poursuite de la dynamique territoriale : plusieurs FMH et un PIE en projet
  - ▶ Des fonctions mutualisées à l'échelle du territoire : achats, formation, SI convergent et formation
  - ▶ Des organisations territoriales qui se structurent : qualité, communication
  - ▶ Des missions mutualisées : référent égalité, référent déontologue

## ACTIVITÉ ÉCONOMIQUE



# STRUCTURE

Plus de **4 500** lits et places d'hospitalisation



## RESSOURCES HUMAINES

**14 365 ETP\*** Médicaux : 1 072 ETP Non médicaux : 13 293 ETP

\* ETP rémunérés hors internes

## ACTIVITÉ

**141 810** passages aux urgences

**694 453** consultations médecine-chirurgie-obstétrique

**377 389** actes ambulatoires psychiatrie

**49 361** interventions chirurgicales

**1 418 323** journées d'hospitalisation



NAISSANCES  
**3 956**





03 83 85 85 85 | [www.chru-nancy.fr](http://www.chru-nancy.fr)

